



PRÉSENTS AU SALON
HIT 2013
au stand K60
(région Aquitaine)

SOMMAIRE

- Actualités CTI
- HIT 2013
ATHOS 2013
- Nouveautés :
le portail
(établissement, pôle
médecin...)
- Les essentiels
- L'E.I.S. :
les tableaux de bord
trans-fonctionnels...
et les alertes
- Les évolutions
engagées
- CTI... dans la presse

Infocentre I-CTI

PMSI MCO-SSR-PSY
PMSI IMPACT
ACTIVITÉ
COMPTA
RH-PAIE
STOCKS
E.I.S.



Actualités CTI

Le bilan de Santé de CTI confirme une progression régulière de nos activités ; malgré la crise et le coup de frein donné par les établissements, de manière générale, sur leurs investissements, notre base installée continue sa progression, avec **plus de 235 établissements** mais surtout continue de renforcer sa palette d'outils de pilotage.

La suite logique de l'analyse des données **PMSI** se situe au sein du module **ACTIVITE**, couvrant le domaine de Gestion Administrative des patients et de la facturation, dans un fonctionnement naturel de contrôle de l'activité **"au fil de l'eau"**, comme l'illustre **FIDES**.

Nous avons présenté dans notre précédent numéro, les avancées sur le calcul des encours sur le secteur privé, cette expertise suscite à présent un vif intérêt auprès des établissements publics.

Les modules **COMPTA, RH-PAIE, STOCKS** trouvent naturellement leur place au sein du Système d'Information Décisionnel, dès lors que l'analyse des coûts vient

compléter la démarche de pilotage. Le module **E.I.S.**, avec son croisement d'indicateurs trans-fonctionnel, permet alors de corréler l'ensemble des données d'analyses selon les axes voulus.



Nous maintenons le cap de notre stratégie d'indépendance vis-à-vis des éditeurs et des solutions informatiques de production car nous sommes convaincus que la force d'un outil de pilotage est d'être capable de fédérer n'importe quelle source d'information, y compris dans un cadre d'évolution du SI et de changement de prestataire.

"L'utilisateur reste plus que jamais propriétaire de ses données et doit rester libre de les exploiter au mieux de ses besoins mais aussi de ses moyens ; évitons qu'il soit dépendant ou prisonnier des technologies et des outils d'analyse !..."

HIT 2013 ATHOS 2013..



■ **Salon HIT 2013 :**
Stand K60 (Cluster Aquitaine). A l'instar de notre présence en 2012, nous serons à nouveau présents du mardi 27 au jeudi 29 mai à la Porte de Versailles ; venez y découvrir **notre nouvelle version** et nos projets de l'année !...



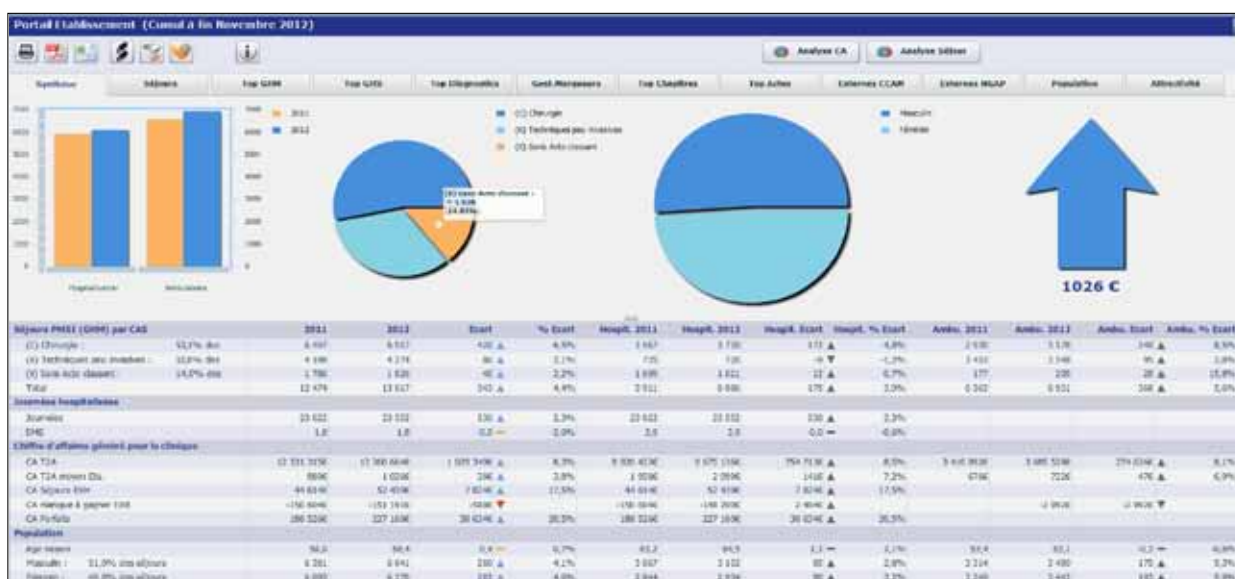
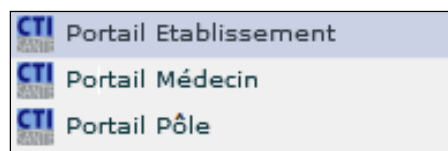
■ **Congrès ATHOS 2013 :**
nous étions à **Saint-Malo en 2012** et serons à **Grenoble les 17 et 18 octobre 2013**, avec à nouveau **une participation de premier plan !...**

Nouveautés : le portail (établissement, pôle, médecin...)

A partir des données d'analyse produites par les différents modules de la solution CTI, la notion de portail consiste à servir du "prêt à l'emploi" pour des utilisateurs particuliers ou groupes d'utilisateurs, responsables d'activités ou de pôles, dont les besoins, souvent récurrents, regroupent tout un ensemble d'indicateurs spécifiquement sélectionnés.

On peut parler alors de portail dédié (**portail médecin, portail de pôle, portail d'établissement, ...**), que l'on peut aussi intégrer à un intranet existant.

De la même manière que pour l'ensemble des vues proposées par l'outil CTI, le justificatif détaillé des résultats présentés est accessible directement au travers des boutons raccourcis.



Les Essentiels PMSI !...

Pour faciliter l'accès immédiat aux indicateurs jugés les plus significatifs sur le PMSI, CTI Santé a mis en place une fonction de reporting "Essentiels", totalement personnalisable pour les décideurs, proposée en affichage direct lors de la connexion au système.

Les données sont ainsi présentées sous forme de tableaux synthétiques, en évolution comparée sur la période d'analyse, et rapportées également aux données nationales privé/public. Pour chaque indicateur ainsi analysé, un lien direct vers le justificatif détaillé est disponible.

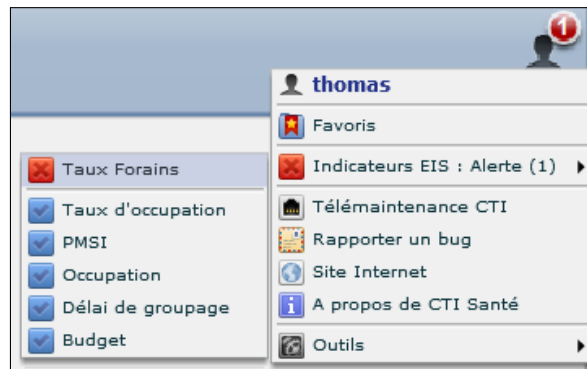


L'E.I.S. : les tableaux de bord trans-fonctionnels ... et les alertes

Nous avons évoqué, dans nos précédents numéros, la possibilité d'adjoindre au système de pilotage, des outils permettant de générer, pour certains indicateurs clé, des **alertes automatiques**. Les paramètres de déclenchement sont, là aussi, totalement paramétrables par les utilisateurs.

Les messages générés par ces alertes apparaissent immédiatement lors de la connexion de l'utilisateur au portail CTI, mais peuvent également être transférés sur sa messagerie personnelle ou par SMS.

Les justificatifs détaillés correspondant à ces alertes sont alors accessibles via le portail.



Code	Texte	Valeur	Valeur par défaut	Description
CTI_DELAGRP_KO	Délai de groupage limite pour erreur		15	Délai (en jours) au delà duquel une erreur est détectée
CTI_DELAGRP_GROUPEY	Regroupement du justificatif du retard	BUC	MED	MED=Médecin, TSE=Type séjour, SER=Service, BUC=Clé budgétaire



Ce système d'alerte constitue une véritable "tour de contrôle, non seulement vis-à-vis des résultats d'analyses et de calcul des indicateurs mais aussi vis-à-vis des tâches d'exploitation du système, à la base même du fonctionnement de la solution (contrôles des automates de mise à jour des bases, transferts de données...).

La plateforme **E.I.S.** constitue par ailleurs le support de **consolidation de données inter-établissements**, dans un cadre de fonctionnement autorisant un pilotage centralisé, où les niveaux d'alerte précédemment évoqués permettent d'identifier les éventuels dysfonctionnements d'exploitation système mais également les évolutions des indicateurs clés d'activité.

La mise en œuvre de la solution, par nature ouverte (multi-éditeurs, multi-bases de données) et interopérable avec des environnements plus ou moins hétérogènes, est une réponse efficace aux besoins des groupes d'établissements, des **Groupements de Coopération Sanitaire**, voire des **Communautés Hospitalières de Territoire**. Elle peut répondre enfin aux objectifs de mise en place des outils d'analyse médico-économiques, brique fonctionnelle requise par le **Programme Hôpital Numérique**.



Les évolutions engagées

Pour chaque domaine d'application, le principe des "Essentiels", présenté précédemment pour le PMSI, va être étendu à l'ensemble des domaines fonctionnels. A titre d'exemple, nous prévoyons ainsi de générer automatiquement les données de base du bilan social en Ressources Humaines, les états de consommation de stocks et pareto par catégories d'articles en Gestion Economique, les états de retraitement comptables sur la Gestion Financière, ...

Les fonctions EXPERT, en cours d'intégration au module PMSI, permettant de réaliser en automatique tout un ensemble de contrôles sur les données (contrôles de cohérence officiels, contrôles internes), vont être étendues de manière transverse et appliquées sur tous les modules de la solution CTI.

Couplé au système d'alerte, ces fonctions de contrôles permettront de mesurer en quasi temps réel la cohérence de l'information contenue dans les bases et constitueront une composante nouvelle au sein de la solution vis-à-vis d'une démarche qualité du SI.

Dans la perspective du programme Hôpital Numérique, les établissements de Santé trouveront ainsi, au travers de la solution CTI, un élément clé dans l'atteinte des objectifs assignés par les instances gouvernementales.



CTI... dans la presse

Consultez nos différentes publications et retours d'expérience clients :

- un dossier spécial de **mySih** N° 4 : le décisionnel dans les établissements de santé
- un témoignage client dans le N° 12 de **Technologies & Innovations HOSPITALIERES** : la Mutualité Française Morbihan/Finistère a déployé la solution CTI Santé au sein de ses différentes structures privées et publiques

- un dossier Expertise de **mySih** N° 8 : la stratégie Infocentre transversale de la Clinique Pasteur de Toulouse
- dossier Match de **mySih** N° 9 : l'Infocentre PMSI de CTI Santé
- un dossier Zoom de **mySih** N° 11 : l'analyse multi-établissement avec le module E.I.S.



Espace Jeanpi

15-17, rue des Pontots
64100 Bayonne
Siren 452 324 411
Ape 6202A

Tél. : 05 59 50 10 45
Fax : 05 59 50 03 86
Messagerie :

contact@ctisante.com

**"Le spécialiste
Infocentre
des établissements
de santé"**



*Rejoignez vous aussi
nos 235 références !*

RETROUVEZ-NOUS SUR WWW.CTISANTE.COM